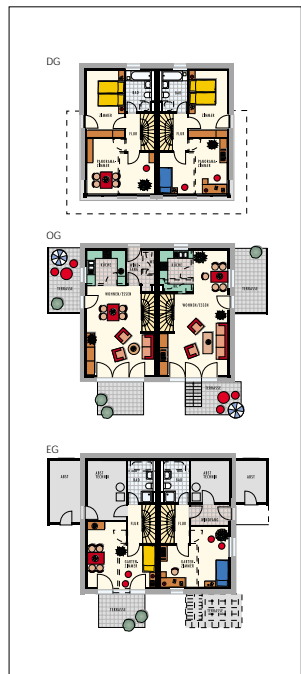
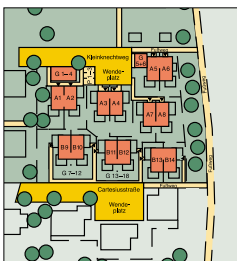


Ein starkes Stück Haus – unter diesem Thema vereinen wir Ökologie und Ökonomie in unserem Passivhausprojekt. Hier errichtete die Züblin Projektentwicklung GmbH 14 Doppelhaushälften in hochwertiger Ausführung mit Garagen und offenen Stellplätzen. Für ein behagliches und ausgeglichenes Wohnklima im ganzen Haus sorgt die Synthese aus solider Bauweise, modernster unkomplizierter Technik u.v.m.



## Züblin



### Gebäudedaten:

beheizte Fläche:	140 m <sup>2</sup>	
beheiztes Volumen:	560 m <sup>3</sup>	
Anzahl Wohneinheiten:	14 Doppelhaushälften	
Größe der Wohneinheiten:	Typ A 139 m <sup>2</sup>	
	Typ B 140 m <sup>2</sup>	
Keller:	warm/kalt, Teilkeller	
Tiefgarage:	nein (Einzelgaragen)	
Lüftungssystem:	Zu-, Abluftanlage mit Wärmerückgewinnung	
Erdwärmetauscher:	ja	
Erzeugung verbleibender Raumwärmebedarf:		elektrisch
Deckung des Warmwasserbedarfs:		elektrisch, Flachkollektor

### Bauteilbeschreibung

Tragsystem: Massivbau  
 Aufbau Dach: Brettschichtträger, 400 – 480 mm Mineralfaserplatten,  
 Außenseite Extensivbegrünung  
 Aufbau Außenwand: KS-Großsteine 175 mm, Wärmedämmverbundsystem 360 mm  
 Fenster: Drei-Scheiben-Isolierverglasung, Kunststoffrahmen  
 Aufbau Bodenplatte: Betonplatte mit unterseitiger Dämmung auf Fundamenthöcker

### Wärmetechnische Kennwerte:

K-Wert Dach:	0,07	W/(m <sup>2</sup> x K)
K-Wert Außenwand:	0,11	W/(m <sup>2</sup> x K)
K-Wert Fenster:	0,8	W/(m <sup>2</sup> x K)
K-Wert Decke gegen Außenluft:	–	W/(m <sup>2</sup> x K)
K-Wert Bodenplatte:	0,11	W/(m <sup>2</sup> x K)
A/V-Wert:	0,58	1/m
Jahresheizwärmebedarf:	14,3	kWH/(m <sup>2</sup> x a)

### Sonstiges

Primärenergiekennwert: 95 kWH/(m<sup>2</sup> x a)  
 Stromsparkonzept: Grundausstattung Energiesparlampen, warmer Abstellraum zur  
 Wäschetrocknung  
 Warmwasseranschluss Waschmaschine: ja  
 Warmwasseranschluss Spülmaschine: ja