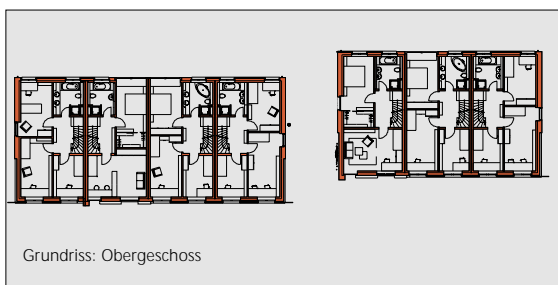
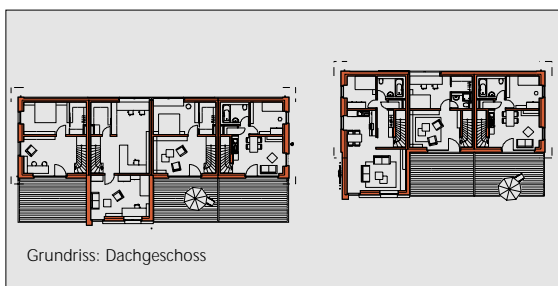


Lichtdurchflutetes offenes Wohnen durch rahmenlose, großflächige Verglasungen, die Möglichkeit zur individuellen Raumaufteilung auf allen Geschossen, großzügige Dachterrassen mit Fernblick, direkte Zugänge von der Tiefgarage in die Untergeschosse sowie ein innovatives Energiekonzept sind nur einige Bausteine unserer Architektur, in der Wohnqualität, Wohnerlebnis und Energiesparen zur Einheit verschmelzen.



Casa Nova



Gebäudedaten

beheizte Fläche:	ca. 150 – 165 m ²
beheiztes Volumen:	ca. 400 m ³
Anzahl Wohneinheiten:	9, 7 Reihenhäuser und 2 Wohnungen
Größe der Wohneinheiten:	150 – 170 m ² Reihenhäuser, 70 – 80 m ² Wohnungen
Tiefgarage:	ja
Lüftungssystem:	Hocheffizientes Wärmerückgewinnungsgerät, Rohre für EG/OG in EG-Rohdecke verlegt
Erdwärmetauscher:	ja, ca. 25 lfm, DN 200
Erzeugung verbleibender Raumwärmebedarf:	gemeinsame Heizzentrale, Gas-Brennwertgerät
Deckung des Warmwasserbedarfs:	ca. 80 m ² , Solarkollektoren/Gas-Brennwertgerät

Bauteilbeschreibung

Tragsystem: Massivbau

Aufbau Dach: Hallerdach/T-Sparren, Dämmung 40 cm

Aufbau Außenwand: Liapor 17,5/WDVS 32 – 36 cm

Fenster: Pazen/Eurotec 0,8 W/(m²K), Festverglasung 0,7 W/(m²K), G-Wert 0,6

Aufbau Bodenplatte: STB-Decke 20 cm Dämmung 20 – 26 cm

Wärmetechnische Kennwerte:

K-Wert Dach:	0,09	W/(m ² x K)
K-Wert Außenwand:	0,08–0,12	W/(m ² x K)
K-Wert Fenster:	Pazen/Eurotec 0,8	W/(m ² K)
	Festverglasung 0,7	W/(m ² K)
K-Wert Decke gegen Außenluft:	0,10	W/(m ² x K)
K-Wert Bodenplatte:	0,10	W/(m ² x K)
A/V-Wert:	0,6	1/m
Jahresheizwärmebedarf:	6,7 – 13,6 kWh/(m ² x a)	

Sonstiges

Primärenergiekennwert:	ca. 60 kWh/(m ² x a)
Stromsparkonzept:	Kochen mit Gas, niedrige Druckverluste in den Leitungen reduzieren den Stromverbrauch von Pumpen/Ventilatoren
Warmwasseranschluss Waschmaschine:	ja
Warmwasseranschluss Spülmaschine:	ja
Sonstige Systeme:	Regenwassernutzung, Gasanschluss für alle Wohneinheiten