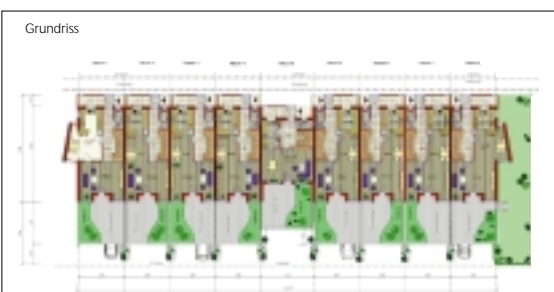


Unsere sonnendurchfluteten und familiengerechten „Sonnenhäuser“ verfügen über breite Balkone, eine großzügige Sonnenterrasse im Hochparterre und über einen großen Keller mit integrierter Doppelgarage und direktem Zugang zum Haus. Für ein behagliches und gesundes Wohnklima sorgt die Massivbauweise aus LIAPOR-Wohnbeton mit Außendämmung und eine Komfort-Lüftungsanlage.



Jedes Haus ist wärmetechnisch völlig unabhängig – aufgrund der Realteilung gibt es kein Gemeinschaftseigentum.



Sonnenhäuser



Gebäudedaten

| | |
|--|--|
| beheizte Fläche: | 118 m ² |
| beheiztes Volumen: | 342 m ³ |
| Anzahl Wohneinheiten: | 9 |
| Größe der Wohneinheiten: | 112 – 130 m ² |
| Keller: | kalt |
| Tiefgarage: | ja (Garagen im Haus) |
| Lüftungssystem: | kontrollierte Wohnraumbelüftung mit hocheffizienter WRG |
| Erdwärmetauscher: | ja |
| Erzeugung verbleibender Raumwärmebedarf: | monovalente Wärmepumpenanlage mit Massivabsorber und Erdsolekollektor ab Wärmequelle |
| Deckung des Warmwasserbedarfs: | monovalente Wärmepumpenanlage mit Massivabsorber und Erdsolekollektor ab Wärmequelle |

Bauteilbeschreibung

Tragsystem: Fertigteil-Massivwände aus Leichtbeton LB 15

Aufbau Dach: Dach: Holz-Pfettendachstuhl

Aufbau Außenwand: Massivwand 15 cm LB 15, Styropor PSE 30, 30 cm stark

Fenster: Kunststoff-Fenster, 3-Scheiben-Glas

Aufbau Bodenplatte - KG: Stahlbetonmassivdecke mit Dämmung oberhalb

Wärmetechnische Kennwerte:

| | | |
|-------------------------------------|----------------------------|--------------------------|
| K-Wert Dach: | 0,066 | W/(m ² x K) |
| K-Wert Außenwand: | 0,111 | W/(m ² x K) |
| K-Wert Fenster: | 0,83 | W/(m ² x K) |
| Decke gegen Außenluft | – | |
| K-Wert Bodenplatte (Kellerdecke): | 0,108 | W/(m ² x K) |
| A/V-Wert = wärmetauschende Flächen: | 0,38 m ² u-Raum | |
| Jahresheizwärmebedarf: | 14,2 | kWh/(m ² x a) |

Sonstiges

Primärenergiekennwert: 110,6 kWh/(m² x a)

Stromsparkonzept:

Warmwasseranschluss Waschmaschine: ja

Warmwasseranschluss Spülmaschine: ja

aber auch optional möglich

Sonstige Systeme: Mit Solaranlage optional erweiterbar, Monovalente Wärmepumpe als Wärmequelle: Massiv- und Erdreichabsorber