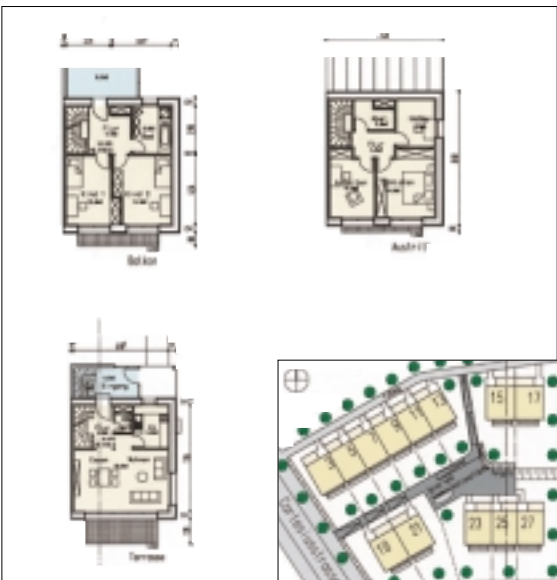




Um einen zentralen Gemeinschaftsplatz gruppiert sich unsere Wohnanlage mit 13 Einheiten als Doppel- und Reihenhäuser, die im Massivholz-Bausystem errichtet und mit hocheffizienter zertifizierter Technik ausgestattet sind. Durch variable Grundrissplanung, Südhanglage, aufgelockerte und ökologische Bauweise wird Wohnen zur Freude. Ein Probewohnen ist jederzeit möglich.



Richard Vogel



Gebäudedaten

beheizte Fläche:	RH = 134,0 m ² , DHH = 149,2 m ²
beheiztes Volumen:	RH = 491 m ³ , DHH = 515 m ³
Anzahl Wohneinheiten:	9 RH + 4 DHH = 13 Häuser
Größe der Wohneinheiten:	RH = 144,40 m ² , DHH = 158,20 m ²
Keller:	kalt, teil- und vollunterkellert
Tiefgarage:	ja
Lüftungssystem:	Zu-Abluft-Anlage mit Wärmerückgewinnung (Kompaktaggregat)
Erdwärmetauscher:	ja
Erzeugung verbleibender Raumwärmebedarf:	Wärmepumpe im Kompaktaggregat Verteilung über Zuluftkanalnetz
Deckung des Warmwasserbedarfs:	Sonnenkollektoren + Wärmepumpe + elektrischer Heizstab

Bauteilbeschreibung

Tragsystem: Brettstapelwände und Brettstapeldecken in Massivholz-Bauweise

Aufbau Dach: Gründach mit 40 cm Mineralfaserdämmung in Doppelstegträgern

Aufbau Außenwand: Brettstapelwand mit 35 cm Mineralfaserdämmung in Doppelstegträgern
Holz-, bzw. Putzfassade

Fenster: 3-fach-Verglasung

Aufbau Bodenplatte: Betonplatte 25 cm, Polystyrolämmung / Abdichtung / Zementestrich /
Bodenbelag

Wärmetechnische Kennwerte:

K-Wert Dach:	0,081	W/(m ² x K)
K-Wert Außenwand:	EG:	0,080 W/(m ² x K)
	DG:	0,088 W/(m ² x K)
K-Wert Fenster:	0,7	W/(m ² x K)
K-Wert Decke gegen Außenluft:	–	W/(m ² x K)
K-Wert Bodenplatte:	0,136	W/(m ² x K)
A/V-Wert:	0,46 – 0,61	1/m
Jahresheizwärmebedarf:	(SOKO + Kompaktaggregat)	
	8,5 – 14,4	kWh/(m ² x a)

Sonstiges

Primärenergiekennwert:	92 – 104 kWh/(m ² x a)
Stromsparkonzept	
Warmwasseranschluss Waschmaschine:	ja
Warmwasseranschluss Spülmaschine:	ja
Sonstige Systeme:	Regenwassernutzung optional