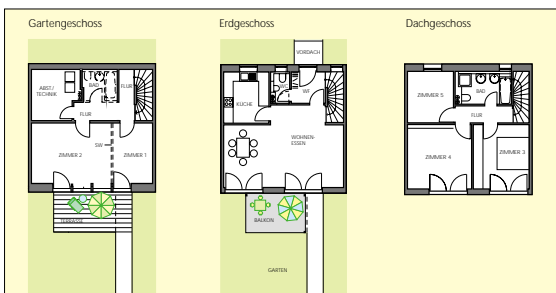


Die 18 Häuser der Wohnanlage bieten, mit 130 m<sup>2</sup> bis 147 m<sup>2</sup>, neben flexiblen Raumaufteilungen auch die Möglichkeit einer abtrennbaren Kleinwohnung. Eine großartige Fernsicht von den Dachterrassen und Obergeschossen erlauben die flachen Dächer und große Verglasungen.



Die zentrale Lüftungsanlage mit hocheffizienter Wärmerückgewinnung und hochwertigem Filter sorgt für sehr gutes, gesundes Wohnklima. Die Warmwasserbereitung wird für jedes Haus durch 7 m<sup>2</sup> Solarkollektoren unterstützt.

Die Restwärmeversorgung erfolgt durch Anschluss an das Fernwärmenetz.



## BSG / UWS



### Gebäudedaten

beheizte Fläche:	143 m <sup>2</sup>
beheiztes Volumen:	578 m <sup>3</sup>
Anzahl Wohneinheiten:	18 Doppelhaushälften und Reihenhäuser variabel teilbar auf drei Ebenen
Größe der Wohneinheiten:	Typ A ca. 146 m <sup>2</sup> Typ B ca. 130 m <sup>2</sup> Typ C ca. 138 m <sup>2</sup>
Keller:	warm, Teilkeller
Tiefgarage:	ja
Lüftungssystem:	Zu- und Abluftanlage mit Wärmerückgewinnung
Erdwärmetauscher:	ja
Erzeugung verbleibender Raumwärmebedarf:	Fernwärme
Deckung des Warmwasserbedarfs:	7m <sup>2</sup> Flachkollektor und Fernwärme

### Bauteilbeschreibung

**Tragsystem:** Schottenbauweise mit Kalksandstein, Stahlstützen

**Aufbau Dach:** Holzbinder, 400 – 480 mm Mineralfaserplatten, Außenseite Extensivbegrünung

**Aufbau Außenwand:** Holztafelwände und KS-Großsteine 175 mm,  
Wärmedämmverbundsystem 300 mm

**Fenster:** Drei-Scheiben-Isolierverglasung, Kunststoffrahmen

**Aufbau Bodenplatte:** Betonplatte mit unterseitiger Dämmung auf Fundamentthöcker

### Wärmetechnische Kennwerte:

K-Wert Dach:	0,09	W/(m <sup>2</sup> x K)
K-Wert Außenwand:	0,13	W/(m <sup>2</sup> x K)
K-Wert Fenster:	0,8	W/(m <sup>2</sup> x K)
K-Wert Decke gegen Außenluft:	0,10	W/(m <sup>2</sup> x K)
K-Wert Bodenplatte:	0,15	W/(m <sup>2</sup> x K)
A/V-Wert:	0,59	1/m (Terrassenhaus 0,64)
Jahresheizwärmebedarf:	13,2	kWh/(m <sup>2</sup> x a)

### Sonstiges

Primärenergiekennwert:	84	kWh/(m <sup>2</sup> x a)
Stromsparkonzept:	Grundausrüstung mit Energiesparlampen, Organisation von kostenlosen Beratungsgesprächen für die Erwerber bei den Stadtwerken Ulm	
Warmwasseranschluss:	Vorhanden für Waschmaschine und Spülmaschine	