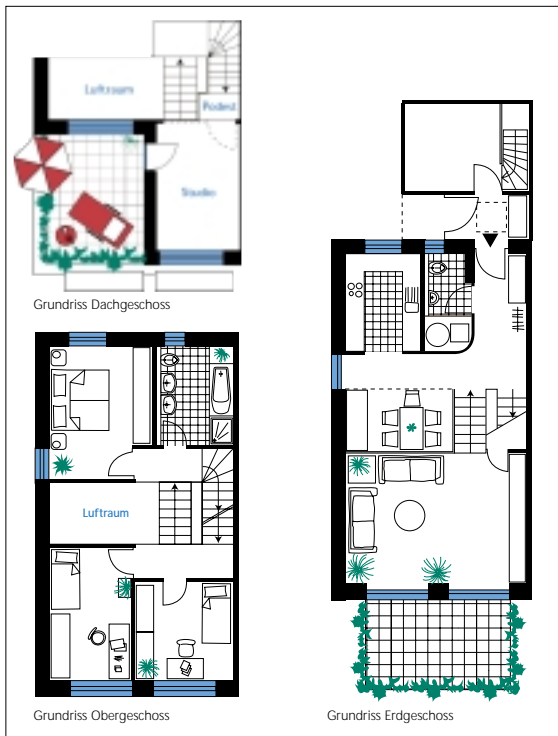




Der zentrale Lichthof und die lichtdurchfluteten Räume geben Ihnen das Gefühl der Freiheit und Offenheit, die bewährte Massivbauweise, die anspruchsvolle Innenausstattung, verbunden mit unserer zukunftsorientierten Heiztechnik bieten Ihnen Sicherheit und unsere großzügigen Grundstücke und die individuelle, harmonische Raumaufteilung auf versetzten Ebenen, garantieren Ihnen höchste Wohnqualität.



Siedlungswerk



Gebäudedaten

beheizte Fläche:	122,3 m ²
beheiztes Volumen:	424 m ³
Anzahl Wohneinheiten:	10
Größe der Wohneinheiten:	134,03 m ²
Keller:	kalt (Anbau)
Tiefgarage:	Einzelgaragen mit extensiver Begrünung
Lüftungssystem:	Zu- und Abluftsystem mit Wärmerückgewinnung und Zuluftheizung
Erwärmetauscher:	nein (2 Erdsonden)
Erzeugung verbleibender Raumwärmebedarf:	Abluftwärmepumpe
Deckung des Warmwasserbedarfs:	Solar + Abluftwärmepumpe

Bauteilbeschreibung

Tragsystem: Massivbau

Aufbau Dach: 490 mm EPS WLG 040

Aufbau Außenwand: Wärmedämmverbundsystem 320 mm, EPS WLG 040, Holzständer 350 mm MF WLG 040

Fenster: Eurotec eco 2

Aufbau Bodenplatte: 60 mm EPS WLG 035, 150 mm XPS WLG 040

Wärmetechnische Kennwerte:

K-Wert Dach:	0,085	W/(m ² x K)
K-Wert Außenwand:	0,119	W/(m ² x K)
K-Wert Fenster:	0,8	W/(m ² x K)
K-Wert Terrasse gegen Außenluft:	0,073	W/(m ² x K)
K-Wert Bodenplatte:	0,158	W/(m ² x K)
A/V-Wert:	0,898	1/m
Jahresheizwärmebedarf:	14,9	kWh/(m ² x a)

Sonstiges

Primärenergiekennwert:	89,9	kWh/(m ² x a)
Stromsparkonzept:	Gemeinschafts PV-Anlage, Produktinformation über stromsparende Geräte	
Warmwasseranschluß Waschmaschine:	ja	
Warmwasseranschluß Spülmaschine:	ja	
Sonstige Systeme:	Photovoltaik	